

# TAG LETBANEN TIL AGRO FOOD PARK

1

## Tjek køreplanen

For at komme til Agro Food Park med Letbanen, skal du med toget mod Lisbjergskolen/Lystrup. Letbanen kører denne rute cirka 4 gange i timen. Se Letbanens køreplan på [www.midttrafik.dk](http://www.midttrafik.dk). **OBS: Billetten skal købes inden påstigning.**



## Tag Letbanen

2

Stå af på stoppet **Humlehuse** - og ikke Gl. Skejby (Agro Food Park), som Letbanen ellers oplyser. Turen tager omkring 20 minutter fra Aarhus Hovedbanegård.

3

## Gå til venstre ad Humlehusevej

Følg Humlehusevej i cirka 500 m. og drej til venstre, når du er gået forbi den lille bæk på din venstre side. Her ser du en nyanlagt sti.

## Følg stien

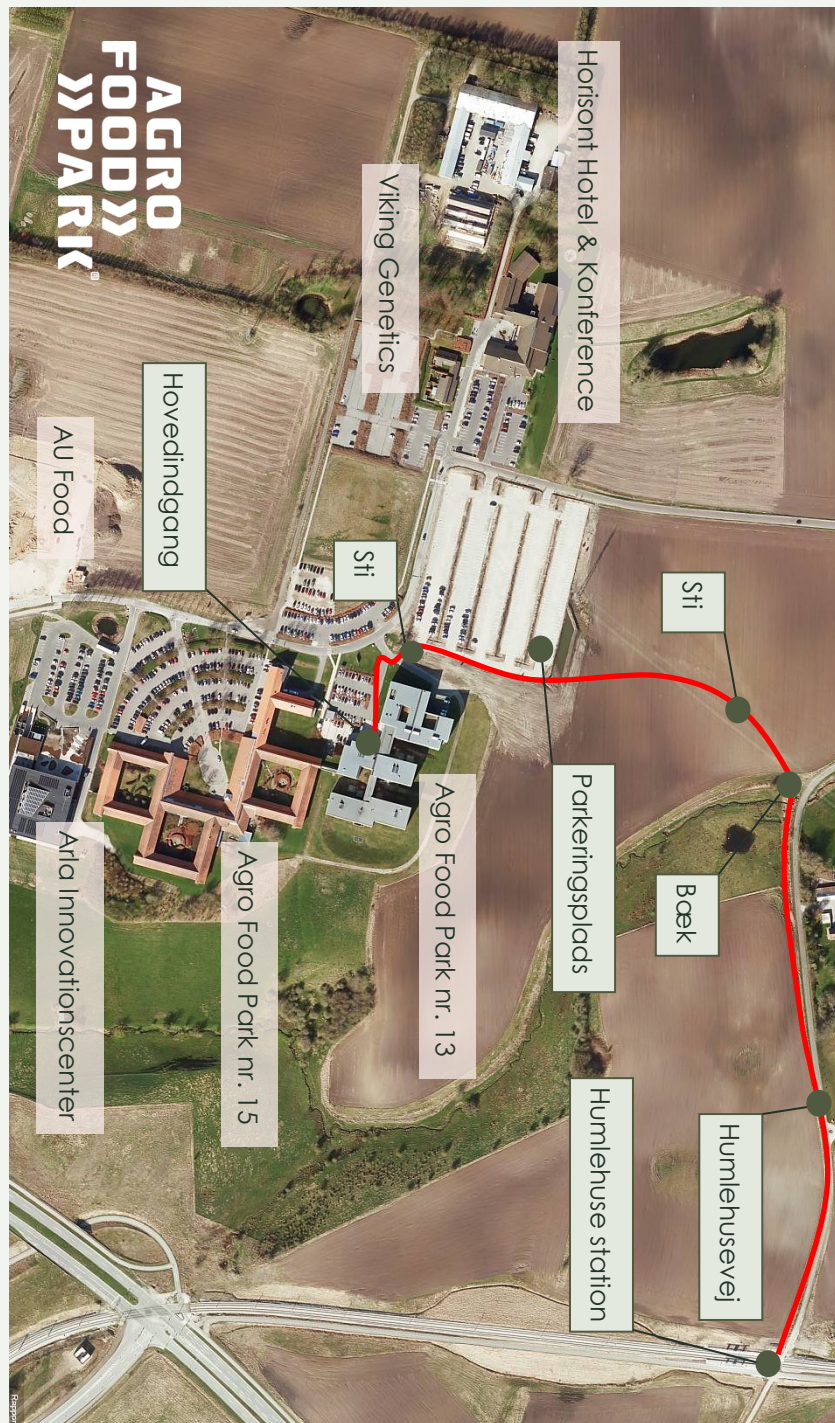
4

Den 250 m. lange nyanlagte sti fører dig til Agro Food Parks parkeringsplads tæt på Agro Food Park 13. **Ring til os på 8740 6640, hvis du er i tvivl!**

5

## Benyt hovedindgangen ved nr. 13

Gå langs venstre side af parkeringspladsen indtil du når til en flisebelagt sti, der vil føre dig til hovedindgangen i Agro Food Park nr. 13. Her kan du blive guidet yderligere videre af vores receptionister, der sidder i receptionen alle hverdage fra kl. 08.00 til 16.00.



RUTE FRA HUMLEHUSE TIL AGRO FOOD PARK



# AARHUS TRAM TO AGRO FOOD PARK

1

## Check the time table

To get to Agro Food Park by tram, you need to take the tram towards "Lisbjergskolen" and/or "Lystrup". The tram follows this route approx. 4 times per hour. Check out the timetable at [midttrafik.dk/english](http://midttrafik.dk/english). **Be aware that you have to buy your ticket before you enter the tram!**



## Get on the train

Exit the tram at the station **Humlehuse** - and not Gl. Skejby (Agro Food Park) as the tram tells you. The journey will take approx. 20 minutes from Aarhus Central Station.

2

## 3 Walk along the small road of Humlehusevej

Take a left and walk along the road for about 500 metres. When you have passed a creek on your left side, you will see a path next to it.

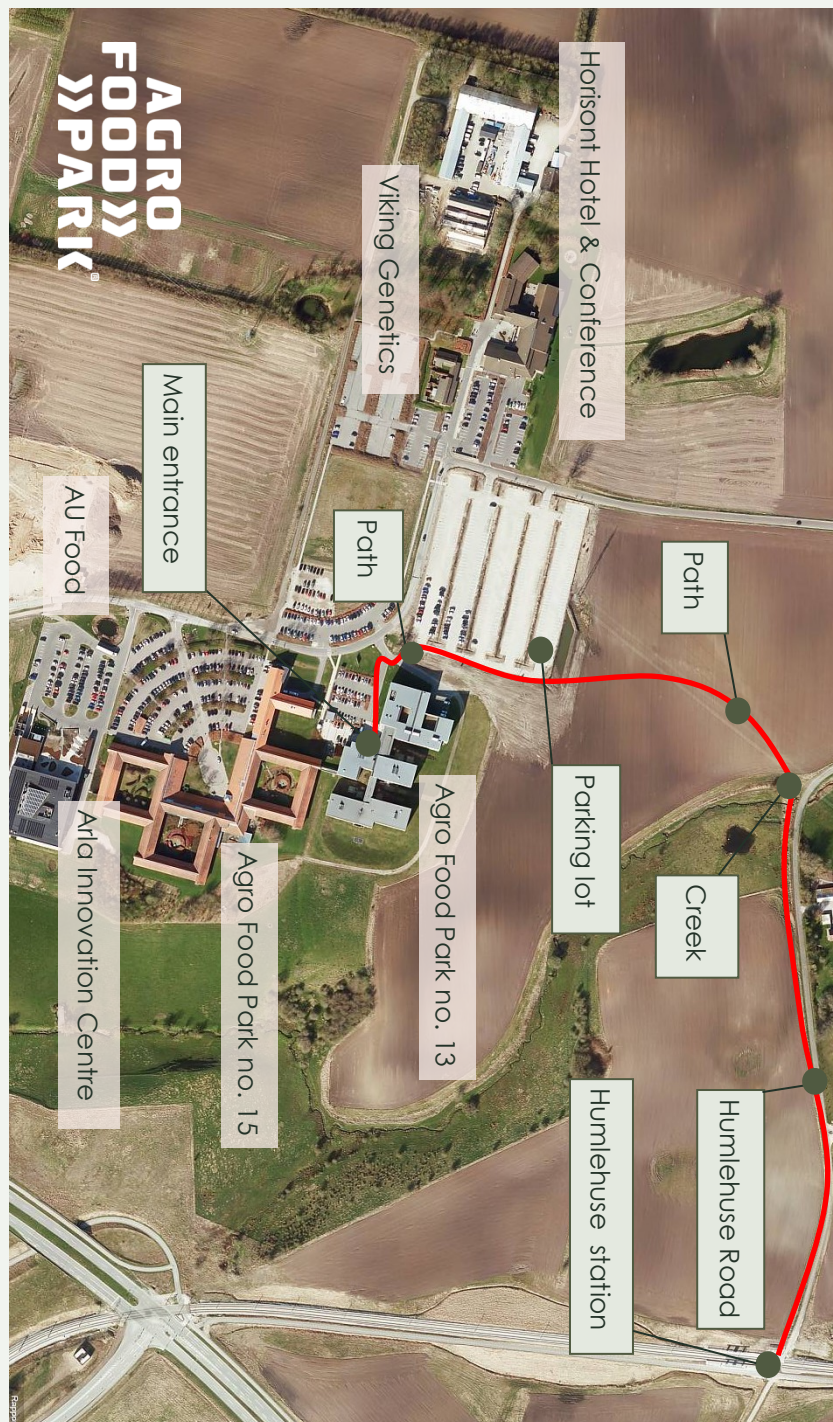
## Follow the path

The 250 metre long path will lead you to Agro Food Parks parking lot close to Agro Food Park no. 13. **Call us at +45 8740 6640 if in doubt!**

4

## 5 Use the main entrance in no. 13

Continue straight ahead across the parking lot (be aware of traffic) until you reach a small tiled path. This will lead you to the main entrance of Agro Food Park no. 13, where our receptionist from 08.00 to 16.00 each working day (Fridays to 15.30) can help you further.



FROM HUMLEHUSE TO AGRO FOOD PARK